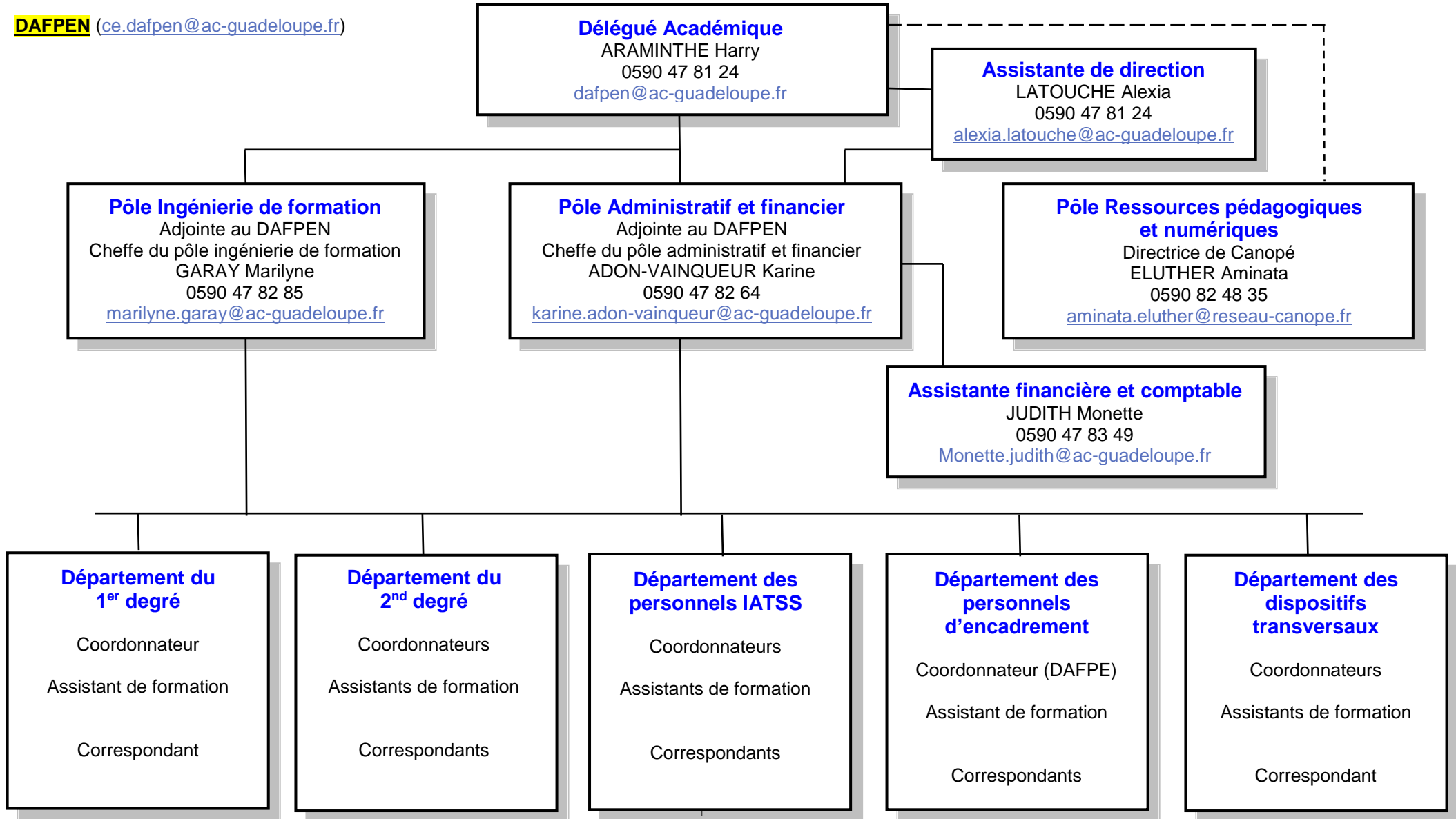


**Organigramme de la Délégation Académique à la Formation des  
Personnels de l'Éducation Nationale (DAFPEN)**

**DAFPEN** ([ce.dafpen@ac-guadeloupe.fr](mailto:ce.dafpen@ac-guadeloupe.fr))



## La gestion des pôles disciplinaires

Départements	Pôles disciplinaires	Coordonnateurs	Assistants de formation
1 <sup>er</sup> degré (DAFPEN1) <a href="mailto:dafpen1d@ac-guadeloupe.fr">dafpen1d@ac-guadeloupe.fr</a>		ALBINA Tony 0590 47 81 38 <a href="mailto:tony.albina@ac-guadeloupe.fr">tony.albina@ac-guadeloupe.fr</a>	MARATON Nadia 0590 47 84 15 <a href="mailto:nadia.maraton@ac-guadeloupe.fr">nadia.maraton@ac-guadeloupe.fr</a>
2 <sup>nd</sup> degré (DAFPEN2) <a href="mailto:dafpen2d@ac-guadeloupe.fr">dafpen2d@ac-guadeloupe.fr</a>	<b>Lettres et Sciences humaines</b> Lettres Hist. Géographie Lettres-Hist. Lettres-Anglais LVR Créole Histoire des arts Documentation Education SES	POZZO Jean-Michel 0590 47 81 38 <a href="mailto:jean-michel.pozzo@ac-guadeloupe.fr">jean-michel.pozzo@ac-guadeloupe.fr</a>	ATHANASIE-BALON Pierrette 0590 47 85 57 <a href="mailto:pierrette.athanasie@ac-guadeloupe.fr">pierrette.athanasie@ac-guadeloupe.fr</a>
	<b>Sciences :</b> Mathématiques Physique-chimie SVT Maths Sciences	GUILLAUME Alain 0590 47 84 18 <a href="mailto:alain.guillaume@ac-guadeloupe.fr">alain.guillaume@ac-guadeloupe.fr</a>	MANCHAUD Caroline 0590 47 83 48 <a href="mailto:caroline.manchaud@ac-guadeloupe.fr">caroline.manchaud@ac-guadeloupe.fr</a>
	<b>Langues, Arts, Sports :</b> Anglais Espagnol Allemand Arts plastiques EPS Philosophie	CHEVALIER Nathalie 0590 47 84 19 <a href="mailto:nathalie.chevalier1@ac-guadeloupe.fr">nathalie.chevalier1@ac-guadeloupe.fr</a>	MELYON Marius 0590 47 84 55 <a href="mailto:marius.melyon@ac-guadeloupe.fr">marius.melyon@ac-guadeloupe.fr</a>
	<b>Technologique et Professionnel :</b> Economie et gestion STI (LP) SMS Arts appliqués Biotechnologie Hôtellerie Restauration Environnement et Santé	CARACASSE Colette 0590 47 84 18 <a href="mailto:colette.caracasse@ac-guadeloupe.fr">colette.caracasse@ac-guadeloupe.fr</a>	MARILLAT Véronique 0590 47 84 56 <a href="mailto:veronique.marillat@ac-guadeloupe.fr">veronique.marillat@ac-guadeloupe.fr</a>

**La gestion des pôles disciplinaires (suite)**

Départements	Pôles disciplinaires	Coordonnateurs	Assistants de formation
2 <sup>nd</sup> degré (DAFPEN2) <a href="mailto:dafpen2d@ac-guadeloupe.fr">dafpen2d@ac-guadeloupe.fr</a>	<b>Sciences et Technologie :</b> Technologie Numérique et Sciences Informatiques Sciences Numériques et Technologiques Sciences de l'Ingénieur	CORNELIE Serge 0590 47 84 19 <a href="mailto:serge.cornelie@ac-guadeloupe.fr">serge.cornelie@ac-guadeloupe.fr</a>	MANCHAUD Caroline 0590 47 83 48 <a href="mailto:caroline.manchaud@ac-guadeloupe.fr">caroline.manchaud@ac-guadeloupe.fr</a>

## La gestion des dispositifs transversaux

Départements	Dispositifs transversaux	Coordonnateurs	Assistants de formation
<p>1<sup>er</sup> degré (DAFPEN1) <a href="mailto:dafpen1d@ac-guadeloupe.fr">dafpen1d@ac-guadeloupe.fr</a></p>	<p>Laïcité CAPPEI CAFIPEMF Stage Min (local) Plan mathématiques Plan Français DAAC (1<sup>er</sup> degré) CLEMI (1<sup>er</sup> degré)</p>	<p>ALBINA Tony 0590 47 81 38 <a href="mailto:tony.albina@ac-guadeloupe.fr">tony.albina@ac-guadeloupe.fr</a></p>	<p>MARATON Nadia 0590 47 84 15 <a href="mailto:nadia.maraton@ac-guadeloupe.fr">nadia.maraton@ac-guadeloupe.fr</a></p>
<p>2<sup>nd</sup> degré (DAFPEN2) <a href="mailto:dafpen2d@ac-guadeloupe.fr">dafpen2d@ac-guadeloupe.fr</a></p>	<p>Accueil des nouveaux arrivants EDD</p>	<p>POZZO Jean-Michel 0590 47 81 38 <a href="mailto:jean-michel.pozzo@ac-guadeloupe.fr">jean-michel.pozzo@ac-guadeloupe.fr</a></p>	<p>ATHANASIE-BALON Pierrette 0590 47 85 57 <a href="mailto:pierrette.athanasie@ac-guadeloupe.fr">pierrette.athanasie@ac-guadeloupe.fr</a></p>
	<p>Innovation pédagogique Formation des tuteurs Formation de formateurs Gestion de classe Différenciation pédagogique Plan Villani Torossian Formations d'initiative locale</p>	<p>GUILLAUME Alain 0590 47 84 18 <a href="mailto:alain.guillaume@ac-guadeloupe.fr">alain.guillaume@ac-guadeloupe.fr</a></p>	<p>MANCHAUD Caroline 0590 47 83 48 <a href="mailto:caroline.manchaud@ac-guadeloupe.fr">caroline.manchaud@ac-guadeloupe.fr</a></p>
	<p>DUI NSI</p>	<p>CORNELIE Serge 0590 47 84 19 <a href="mailto:serge.cornelie@ac-guadeloupe.fr">serge.cornelie@ac-guadeloupe.fr</a></p>	
	<p>CASNAV Préparation concours (RAEP, Oral) Réforme du lycée : ETLV/Grand Oral DNL DAREIC DAAC CLEMI</p>	<p>CHEVALIER Nathalie 0590 47 <a href="mailto:nathalie.chevalier1@ac-guadeloupe.fr">nathalie.chevalier1@ac-guadeloupe.fr</a></p>	<p>ATHANASIE-BALON Pierrette 0590 47 85 57 <a href="mailto:pierrette.athanasie@ac-guadeloupe.fr">pierrette.athanasie@ac-guadeloupe.fr</a></p>

**La gestion des dispositifs transversaux (suite)**

Départements	Dispositifs transversaux	Coordonnateurs	Assistants de formation
<p>2<sup>nd</sup> degré (DAFPEN2) <a href="mailto:dafpen2d@ac-guadeloupe.fr">dafpen2d@ac-guadeloupe.fr</a></p>	<p>CEFPEP MLDS DAFPIC VAE Orientation Apprentissage Transf. voie prof : Co intervention</p>	<p>CARACASSE Colette 0590 47 84 18 <a href="mailto:colette.caracasse@ac-guadeloupe.fr">colette.caracasse@ac-guadeloupe.fr</a></p>	<p>MARILLAT Véronique 0590 47 84 56 <a href="mailto:veronique.marillat@ac-guadeloupe.fr">veronique.marillat@ac-guadeloupe.fr</a></p>
	<p>Numérique éducatif Magistère Formations d'Initiative Locale</p>	<p>VAIRAC Jean-Claude 0590 47 81 25 <a href="mailto:j-claude.vairac@ac-guadeloupe.fr">j-claude.vairac@ac-guadeloupe.fr</a></p>	<p>ATHANASIE-BALON Pierrette 0590 47 85 57 <a href="mailto:pierrette.athanasie@ac-guadeloupe.fr">pierrette.athanasie@ac-guadeloupe.fr</a></p>
	<p>Accompagnement des NPS Organisation des Master Suivi des stagiaires INSPE Interlocutrice DAFPEN/INSPE</p>	<p>CHATELARD Kletty <a href="mailto:Kletty.chatelard@ac-guadeloupe.fr">Kletty.chatelard@ac-guadeloupe.fr</a></p>	
	<p>Accompagnement des NPS (formation, tutorat) Organisation du CAFFA</p>	<p>LOUVET Frédéric 0590 47 81 25 <a href="mailto:frederic.louvet@ac-guadeloupe.fr">frederic.louvet@ac-guadeloupe.fr</a></p>	<p>MELYON Marius 0590 47 84 55 <a href="mailto:marius.melyon@ac-guadeloupe.fr">marius.melyon@ac-guadeloupe.fr</a></p>
	<p>PNF Stage Min Nationaux Ecole inclusive</p>	<p>ADON-VAINQUEUR Karine 0590 47 82 64 <a href="mailto:karine.adon-vainqueur@ac-guadeloupe.fr">karine.adon-vainqueur@ac-guadeloupe.fr</a></p>	<p>MANCHAUD Caroline 0590 47 83 48 <a href="mailto:caroline.manchaud@ac-guadeloupe.fr">caroline.manchaud@ac-guadeloupe.fr</a></p>
<p>IATSS (DAFPEN3) <a href="mailto:dafpeniatss@ac-guadeloupe.fr">dafpeniatss@ac-guadeloupe.fr</a></p>	<p>Préparation concours administratifs Formation de l'administration et de l'intendance Affaires juridiques Formations Systèmes applicatifs (DSI) Formation de la Santé et du Social Formation de l'hygiène et de sécurité Formation de la prévention</p>	<p>ANNIBAL Karen 0590 47 83 47 <a href="mailto:karen.annibal@ac-guadeloupe.fr">karen.annibal@ac-guadeloupe.fr</a></p>	

### La gestion des dispositifs transversaux (suite)

Départements	Dispositifs transversaux	Coordonnateurs	Assistants de formation
Personnels d'encadrement (DAFPEN4) <a href="mailto:dafpenpe@ac-guadeloupe.fr">dafpenpe@ac-guadeloupe.fr</a>	Formation des personnels d'encadrement pédagogique et administratif Préparation aux concours des personnels d'encadrement pédagogique (Personnel de direction, Inspecteurs)	BERRY-LACEMON Lydia (DAFPE) 0590 47 81 39 <a href="mailto:lydia.lacemon@ac-guadeloupe.fr">lydia.lacemon@ac-guadeloupe.fr</a>	LATOUCHE Alexia 0590 47 81 24 <a href="mailto:alexia.latouche@ac-guadeloupe.fr">alexia.latouche@ac-guadeloupe.fr</a>
Dispositif transversaux DAFPEN5	CPF Autoformation M@gistère FOAD (les formations hybrides)	SALONDY Marie-Line 0590 47 81 85 <a href="mailto:marie-line.salondy@ac-guadeloupe.fr">marie-line.salondy@ac-guadeloupe.fr</a>	
	PFRH	ADON-VAINQUEUR Karine 0590 47 82 64 <a href="mailto:karine.adon-vainqueur@ac-guadeloupe.fr">karine.adon-vainqueur@ac-guadeloupe.fr</a>	
	CNED Congé formation	GARAY Maryline 0590 47 82 85 <a href="mailto:marilyne.garay@ac-guadeloupe.fr">marilyne.garay@ac-guadeloupe.fr</a>	

### Les îles du Nord

Coordonnateur de formation : BEAUFOUR Olivier 0590 47 81 43 [olivier.beaufour@ac-guadeloupe.fr](mailto:olivier.beaufour@ac-guadeloupe.fr)

**Les correspondants de formation**

Départements	Pôles disciplinaires	Coordonnateur	Correspondants de formation
<p>1<sup>er</sup> degré (DAFPEN1) <a href="mailto:dafpen1d@ac-guadeloupe.fr">dafpen1d@ac-guadeloupe.fr</a></p>		<p>ALBINA Tony 0590 47 81 38 <a href="mailto:tony.albina@ac-guadeloupe.fr">tony.albina@ac-guadeloupe.fr</a></p>	<p><b>Pôle Basse-Terre Nord</b> COUCHI Véronique MILNE Pascal BARTNICKI Suzanne</p> <p><b>Pôle Basse-Terre Sud</b> RAMASSAMY Romain DUPONT Frédéric</p> <p><b>Pôle Grande-Terre Nord</b> RODANET Danielle DANCHET Chrystelle BALLI Nicole</p> <p><b>Pôle Grande-Terre Sud</b> POULET Jérôme GILLET Lola NITIGA Jacqueline</p> <p><b>Pôle Iles du Nord</b> BEAUFOR Olivier</p>

**Les correspondants de formation (suite)**

Départements	Pôles disciplinaires	Coordonnateurs	Correspondants de formation
<p>2<sup>nd</sup> degré (DAFPEN2) <a href="mailto:dafpen2d@ac-guadeloupe.fr">dafpen2d@ac-guadeloupe.fr</a></p>	<p><b>Lettres et Sciences humaines</b> Lettres Philosophie Hist. Géographie Lettres-Hist. Lettres-Anglais LVR Créole Histoire des arts Documentation Education SES</p>	<p>POZZO Jean-Michel 0590 47 81 38 <a href="mailto:jean-michel.pozzo@ac-guadeloupe.fr">jean-michel.pozzo@ac-guadeloupe.fr</a></p>	<p><b>Lettres et Sciences humaines</b> Lettres : PHAETON Malika Philosophie : BOCQUET Antoine Hist. Géographie : PREVOT Fanny Lettres-Hist. : ROMAIN Line Lettres-Anglais : EULALIE Audrey LVR Créole : SELLIN Geoffrey Documentation : TROUPE Gylène Education : DOUGAPARSAD Peggy SES : GUILLAUME Jean-Marc</p>
	<p><b>Sciences :</b> Mathématiques Physique-chimie SVT Technologie Maths Sciences</p>	<p>GUILLAUME Alain 0590 47 84 18 <a href="mailto:alain.guillaume@ac-guadeloupe.fr">alain.guillaume@ac-guadeloupe.fr</a></p>	<p><b>Sciences :</b> Maths : GROS DESORMEAUX Claudia Physique-chimie : JUDITH Alain SVT : BONTE Diane Technologie : MOLINA Jean-Marc Maths sciences : COMBET Sylvia</p>
	<p><b>Langues, Arts, Sports :</b> Anglais Espagnol Allemand Arts plastiques Ed. musicale EPS</p>	<p>...</p>	<p><b>Langues, Arts, Sports :</b> Anglais : BERTILLE Marie-Noelle Espagnol : SILVA-GARCIA Taymara Allemand : VALERE Claudia Arts plastiques : ROBIN Bertille Ed. musicale : GENEVIEVE Sarah EPS : BERTRAND Aline</p>
	<p><b>Technologique et Professionnel :</b> Economie et gestion (LGT) Economie et gestion (LP) STI (LP 1) STI (LP 2) NSI / SNT / SI SMS Arts appliqués Biotechnologie Hôtellerie Restauration Environnement et Santé</p>	<p>CARACASSE Colette 0590 47 84 18 <a href="mailto:colette.caracasse@ac-guadeloupe.fr">colette.caracasse@ac-guadeloupe.fr</a></p>	<p><b>Technologique et Professionnel :</b> Eco gest (LGT) : BERGAME Ingrid Eco gest (LP) : CARACASSE Colette STI (LP 1) : TEGAR Claude STI (LP 2) : CESARIN Mick NSI / SNT / SI : TORVAL José SMS : LUCE Christine Arts appliqués : BAYSSAT Marion Biotechnologie : STRAZEL Pascal Hôtellerie Rest. : CARACASSE Colette Env et Santé : YENGADESSING M.-Rolande</p>



**Les correspondants de formation (suite)**

Départements	Dispositifs transversaux	Coordonnateur	Correspondants de formation
<p>IATSS (DAFPEN3) <a href="mailto:dafpeniatss@ac-guadeloupe.fr">dafpeniatss@ac-guadeloupe.fr</a></p>	<p>Préparation concours administratifs Formation de l'administration et de l'intendance Affaires juridiques Formations Systèmes Applicatifs (DSI) Formation de la Santé et du Social Formation de l'Hygiène et de Sécurité Formation de la Prévention</p>	<p>ANNIBAL Karen 0590 47 83 47 <a href="mailto:karen.annibal@ac-guadeloupe.fr">karen.annibal@ac-guadeloupe.fr</a></p>	<p><b>Direction du Budget et des Moyens</b> (SAEPL) MORENTIN Jeannine</p> <p><b>Direction des relations et des Ressources Humaines</b> (DAFPEN) ANNIBAL Karen (SPS) AUGUSTE Yannick (SPS) DACALOR Corinne (SPS) FARNABE Elmire</p> <p><b>Direction de l'Expertise et du Soutien</b> (SAJ) TARLET Rolande</p> <p><b>Direction des Systèmes d'Information</b> MARIE Jacques</p> <p><b>Service de l'Aide au Pilotage et du Contrôle de Gestion</b> (ICT) DELLAN Yvelise (ICT) BALAY Valérie (CTSC) TOURRAINE Gaziella (CTSC) MONETTE Marie-Louise (IHS) CUNY Coralie (CAP) BON Francine</p>

**Les correspondants de formation (suite)**

Départements	Dispositifs transversaux	Coordonnateur	Correspondants de formation
<p>Personnels d'encadrement (DAFPEN4) <a href="mailto:dafpenpe@ac-guadeloupe.fr">dafpenpe@ac-guadeloupe.fr</a></p>	<p>Formation des personnels d'encadrement pédagogique et administratif Préparation aux concours des personnels d'encadrement pédagogique (Personnel de direction, Inspecteurs)</p>	<p>BERRY-LACEMON Lydia (DAFPE) 0590 47 81 39 <a href="mailto:lydia.lacemon@ac-guadeloupe.fr">lydia.lacemon@ac-guadeloupe.fr</a></p>	<p><b>Formation continue des personnels d'encadrement</b> BERRY-LACEMON Lydia (DAFPE)</p> <p><b>Préparation concours des Personnels de direction</b> NESTAR Jocelyne TILLE Michel</p> <p><b>Préparation concours des inspecteurs</b> ANTOINE Julien</p> <p><b>Prise de fonction des nouveaux chefs d'établissement</b> CHANLOT Pascale</p> <p><b>Accompagnateurs associés IH2EF</b> GROS Frédérique CILPA Marie-Josée LOMON Fabrice LETIN Corinne MORENTIN Jeannine</p>